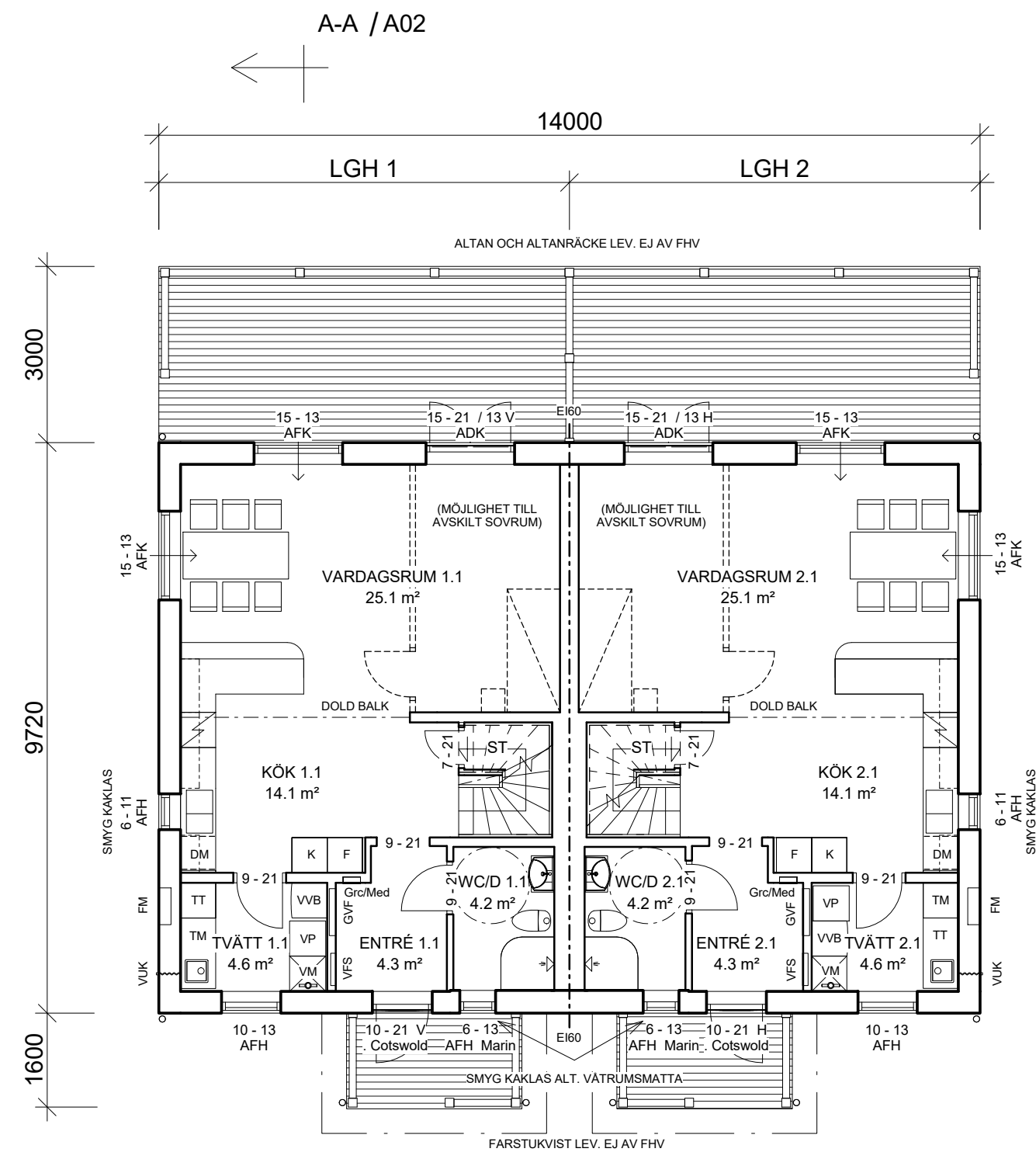


- DM Diskmaskin
- F Frys
- FM Fasadmätarskåp
- Grc/Med Grupp/Media
- GVF Golvvärmefördelare
- IMK Imkanal
- K Kyl
- TM Tvättmaskin
- TT Torktumlare
- VFS Vattenfördelarskåp
- VM Vattenmätare
- VP Värmepump
- VUK Vattenutkastare
- VVB Varmvattenberedare

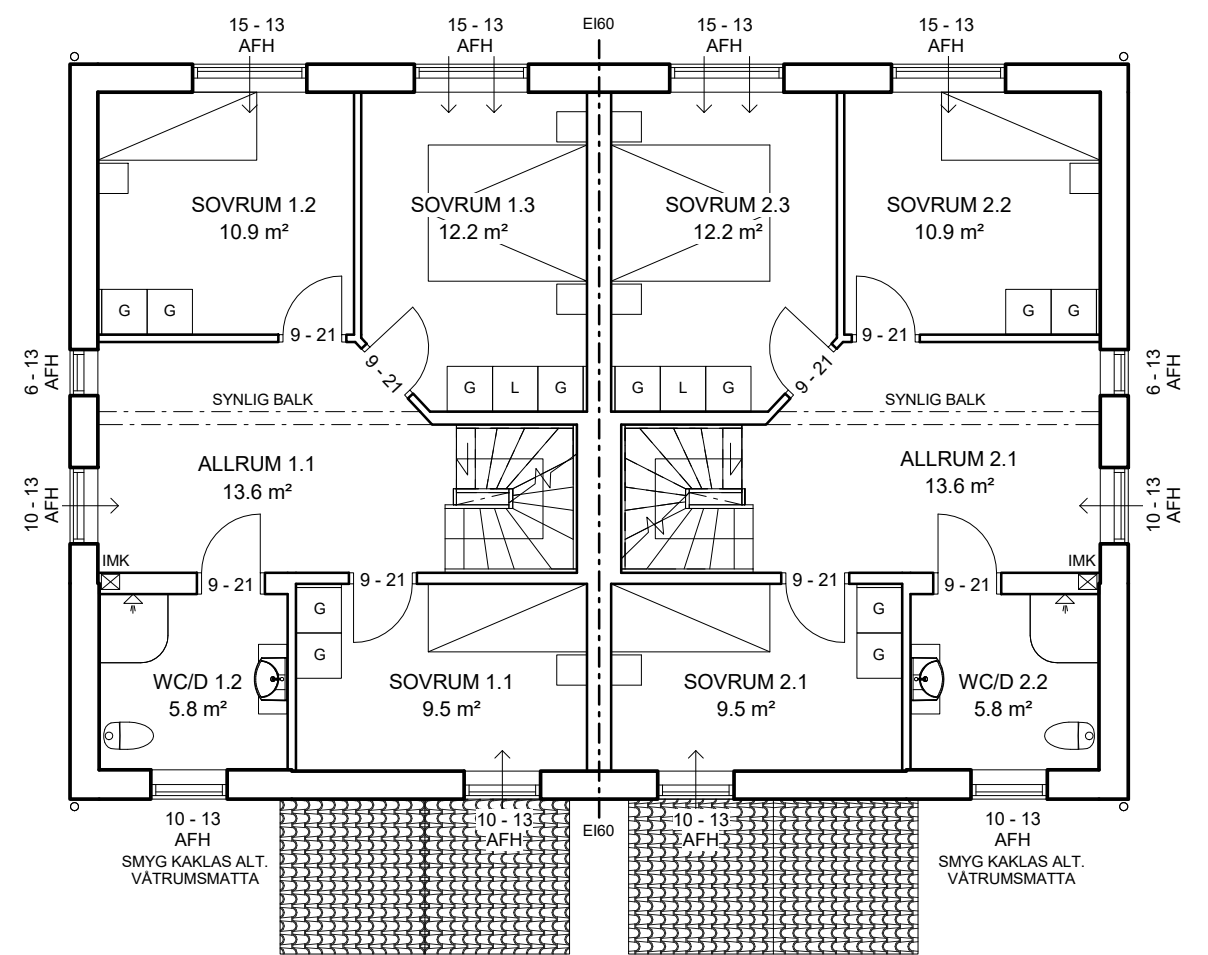


3230 2930 1680 2930 3230

PLAN 1

Bruksarea (BRA)	
LOFT	21.0 m ²
PLAN 1	57.6 m ²
PLAN 2	57.8 m ²

- AFS = Fönster sidhängt
- AFK = Fönster fast
- AFH = Fönster öppningsbart
- ADK = Fönsterdörr mot AFK



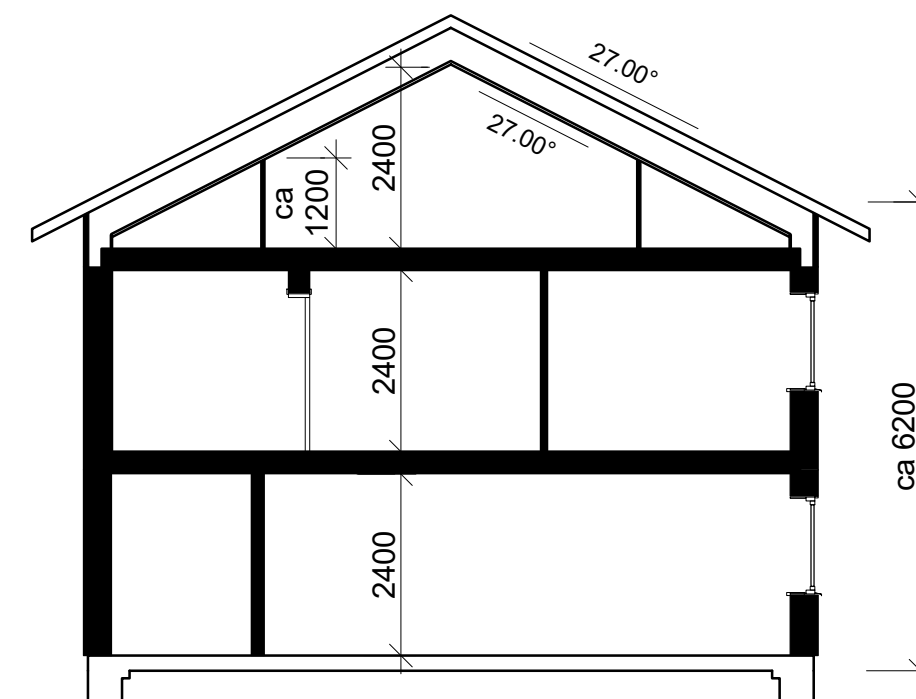
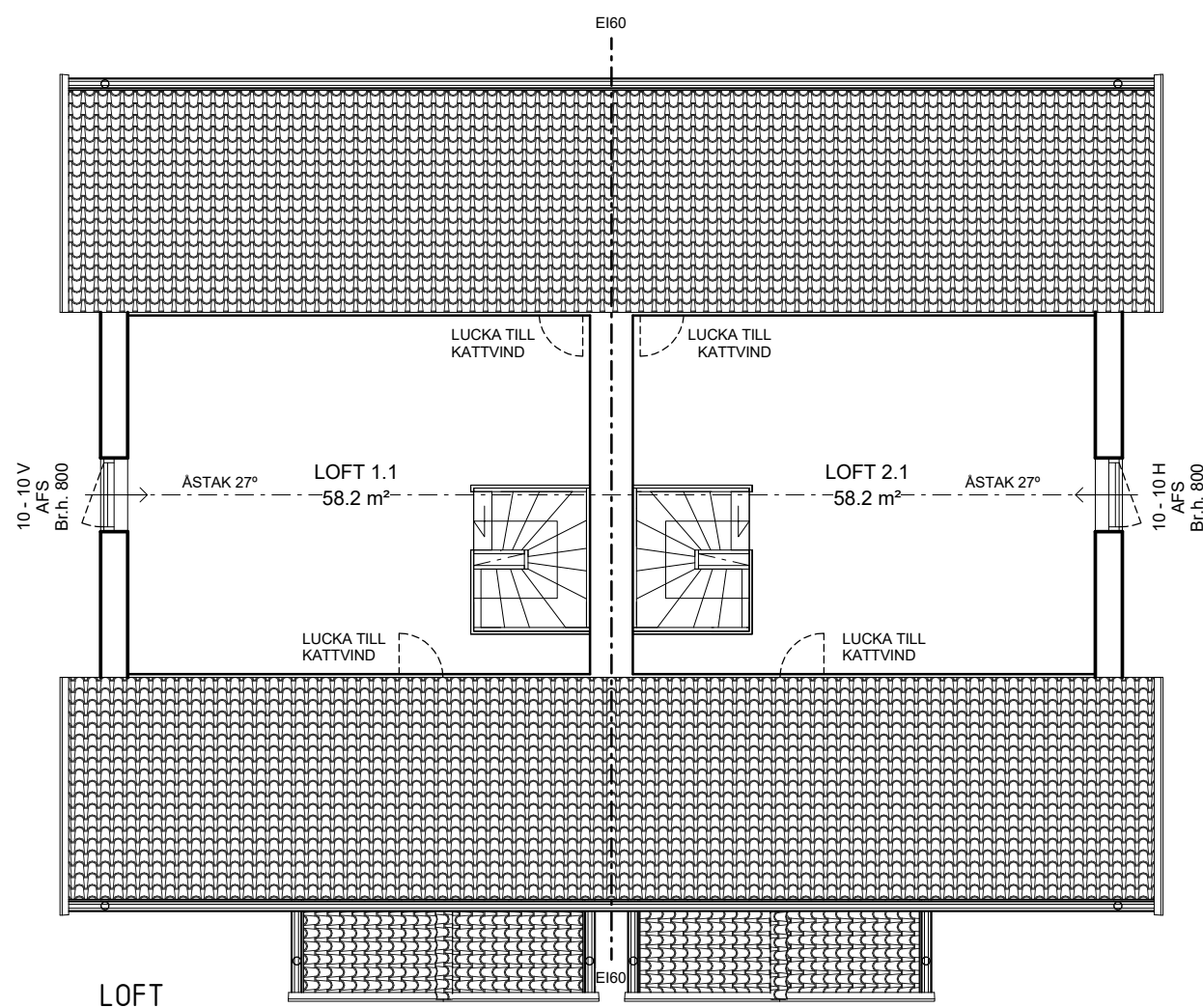
PLAN 2

C	VARDAGSRUM	KSN	2017-02-08
B	ALTANRÄCKE	NS	2016-12-15
A	ALLMÄN REVIDERING	KSN	2016-12-07
BET	ANT	ÄNDRINGEN AVSER	SIGN DATUM

Fiskarhedenvillan Fiskarhedenvillan AB Box 882 781 29 Borlänge		Tel: 0243-79 42 42 Fax: 0243-87791 www.fiskarhedenvillan.se info@fiskarhedenvillan.se	
		PLAN 1 o 2 RÖKLAND 1:200 SUNDSVALL KOMMUN	
RITAD AV Kajsa Snihs	GRANSKAD AV	BYGGHERRE RÖKLAND EXPLO 001 AB	
DATUM 2016-11-23	HUSTYP FOSSEKALLEN	AVTALSNR 220-10040	RITN NR A01
		SKALA 1:100 (A3)	REV C

UTRYMNING FRÅN LOFT
SKER GENOM FAST
STEGE PÅ FASADEN

UTRYMNINGSSTEGAR
LEV. EJ AV FHV



A-A

AFS = Fönster sidhängt
AFK = Fönster fast
AFH = Fönster öppningsbart
ADK = Fönsterdörr mot AFK

B	VENTIL FÖNSTER	NS	2016-12-15
A	FARSTUKVIST	KSN	2016-12-07
BET	ANT	ÄNDRINGEN AVSER	SIGN DATUM

Fiskarhedenvillan

Fiskarhedenvillan AB
Box 882
781 29 Borlänge

Tel: 0243-79 42 42
Fax: 0243-87791
www.fiskarhedenvillan.se
info@fiskarhedenvillan.se

LOFT o SEKTION A-A

RÖKLAND 1:200
SUNDSVALL KOMMUN

RITAD AV Kajsa Snihs	GRANSKAD AV	BYGGHERRE RÖKLAND EXPLO 001 AB	SKALA 1:100 (A3)
DATUM 2016-11-23	HUSTYP FOSSEKALLEN	AVTALSNR 220-10040	REV B
		RITN NR A02	

UTRYMNING FRÅN LOFT
SKER GENOM FAST
STEGE PÅ FASADEN

ALTAN, ALTANRÄCKE,
FARSTUKVIST OCH
UTRYMNINGSSTEGAR LEV.
EJ AV FHV

TG
+ 64.25
STÖDMUR MED
FALLSKYDD
+ 61.35



FASAD MOT NORDVÄST

URSPRUNGLIG MARKNIVA

TG



FASAD MOT SYDÖST

6
M

TG

15
M

URSPRUNGLIG MARKNIVA

STÖDMUR MED
FALLSKYDD

TG
+ 59.60
STÖDMUR MED
FALLSKYDD
+ 58.30

D	PLUSHÖJDER STÖDMUR	KSN	2017-02-16
C	PLUSHÖJDER STÖDMUR	KSN	2017-02-08
B	MARKLINJER o ALTANRÄCKE	NS	2016-12-15
A	ALLMÄN REVIDERING	KSN	2016-12-07
BET	ANT	ÄNDRINGEN AVSER	SIGN DATUM

Fiskarhedenvillan

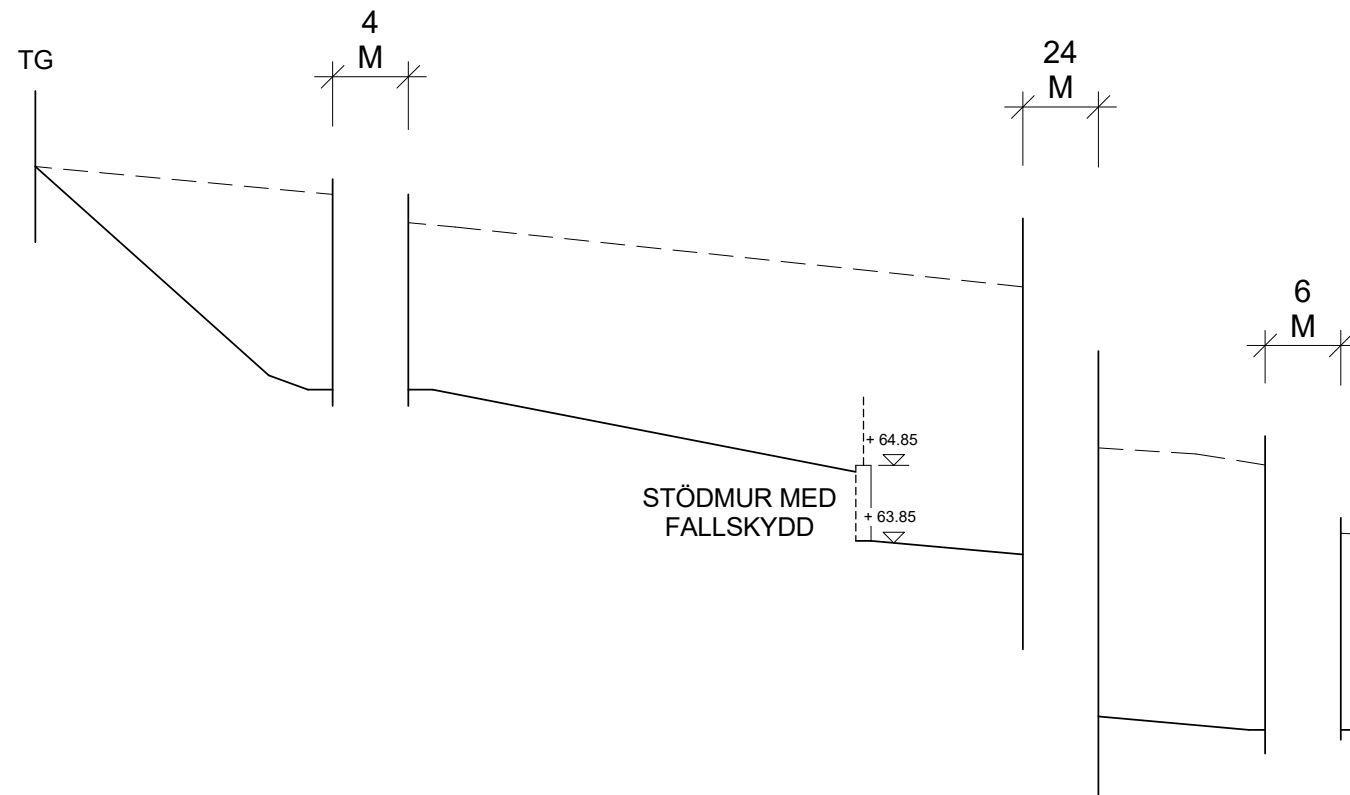
Fiskarhedenvillan AB
Box 882
781 29 Borlänge

Tel: 0243-79 42 42
Fax: 0243-87791
www.fiskarhedenvillan.se
info@fiskarhedenvillan.se

FASAD MOT NORDVÄST o SYDÖST

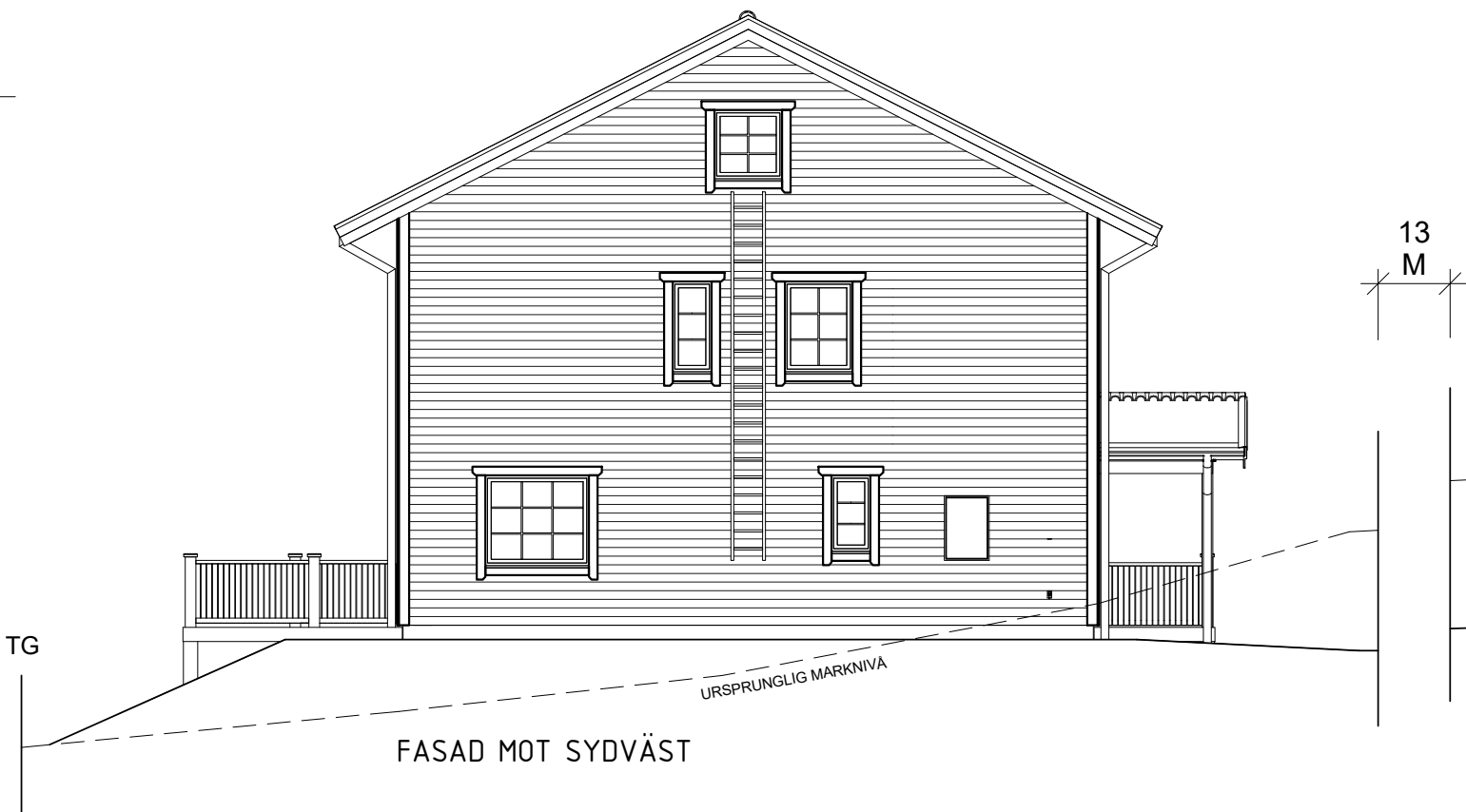
RÖKLAND 1:200
SUNDSVALL KOMMUN

RITAD AV Kajsa Snihs	GRANSKAD AV	BYGGHERRE RÖKLAND EXPLO 001 AB	SKALA 1:100 (A3)
DATUM 2016-11-23	HUSTYP FOSSEKALLEN	AVTALSNR 220-10040	REV D
		RITN NR A11	



UTRYMNING FRÅN LOFT
SKER GENOM FAST
STEGE PÅ FASADEN

ALTAN, ALTANRÄCKE,
FARSTUKVIST OCH
UTRYMNINGSSTEGAR LEV.
EJ AV FHV



C		PLUSHÖJDER STÖDMUR	KSN	2017-02-08
B		MARKLINJER o ALTANRÄCKE	NS	2016-12-15
A		ALLMÄN REVIDERING	KSN	2016-12-07
BET	ANT	ÄNDRINGEN AVSER	SIGN	DATUM

Fiskarhedenvillan Fiskarhedenvillan AB Box 882 781 29 Borlänge		Tel: 0243-79 42 42 Fax: 0243-87791 www.fiskarhedenvillan.se info@fiskarhedenvillan.se		FASAD MOT NORDÖST o SYDVÄST RÖKLAND 1:200 SUNDSVALL KOMMUN	
RITAD AV	GRANSKAD AV	BYGGHERRE		SKALA	
Kajsa Snihs		RÖKLAND EXPLO 001 AB		1:100 (A3)	
DATUM	HUSTYP	AVTALSNR	RITN NR	REV	
2016-11-23	FOSSEKALLEN	220-10040	A12	C	